

**Arkman Customer Finder V.1.0.2 - SABRE Redapp Kullanici Dokumani****Ön Bilgi:**

Bu Redapp, Arkman Bilet ve Cari Hesap kullanıcılarının bilet satış sırasında kolayca Arkman Cari Hesap programında kayıtlı müşterilerini seçebilmeleri, kredi limiti görebilmeleri, anlaşmalı servis ücretini seçerek tek tuş ile PNR içine işleyebilmelerini sağlayan bir uygulamadır.

PNR biletlendikten sonra, IUR data ile Arkman Bilet içine aktarımı yapıldığında, bilet, girilmiş olan bilgiler sayesinde, otomatik olarak carisi seçilmiş, servis ücreti işlenmiş ve rezervasyon alan bilgisi içinde bileti keserken Redapp login olan kullanıcı bilgilerini getirmiş olacaktır.

Bilet, ek bilgiler girilmek istenirse son düzenlemeler yapılarak, fatura edilmeye hazır halde işlenmiş durumda karşınızdadır.

Sistem Çalışma Koşulları:

Redapp çalışması için SABRE sistemi kullanılan makinede C:\ARKMAN klasörü ve içinde acentenize özel olan Arkman bağlantı dosyaları (Conn_bilet.ini ve Conn_ch.ini) bulunmalıdır. Eğer bu dosyalar mevcut değilse, acentenizde Arkman programları çalışan bir bilgisayardan aynı dosyaları C:\ARKMAN altında bularak makinenize kopyalayabilirsiniz.

Sistemi kullanacak olan kullanıcılar mutlaka Arkman Cari Hesap 9.xx içinde kullanıcı olarak tanıtılmalıdır. Aksi halde Redapp kullanıcısı olmayan kullanıcılar sistemi kullanamaz. ***DİKKAT KULLANICILARI AYRI AYRI AÇIN, HERKESE TEK ŞİFRE VERMEMENİZ VERİLERİN KİMİN TARAFINDAN GİRİLDİĞİ BİLGİSİNİ TUTACAKTIR, HERKESİN TEK ŞİFRE İLE KULLANMASI DURUMUNDA BİLETİN İÇİNE BİLGİLERİ GİREN KULLANICIYI ASLA TESPİT EDEMEZSİNİZ.***

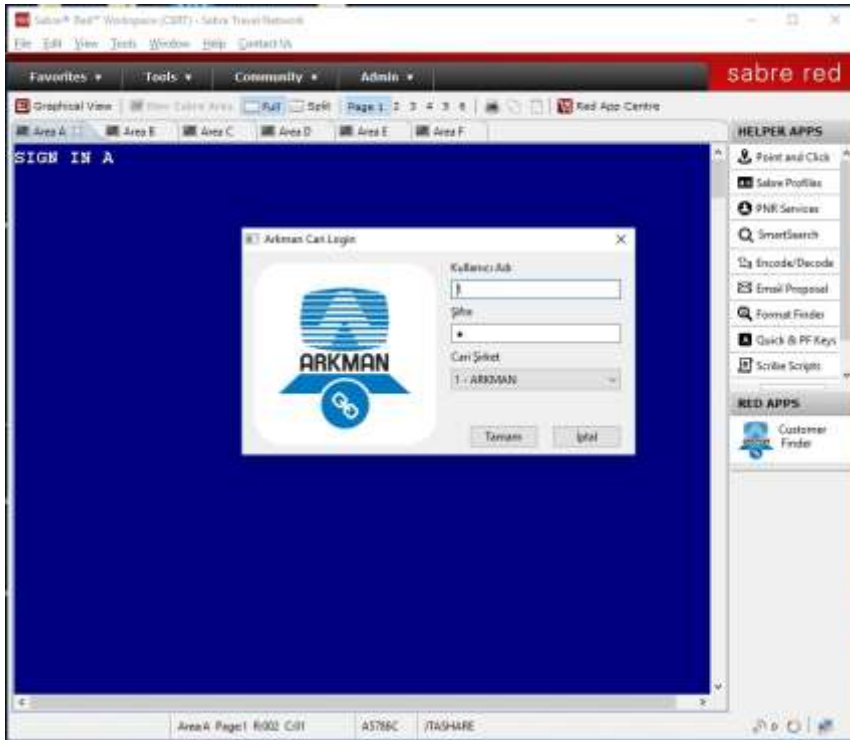
Arkman SABRE Redapp kullanılan bilgisayarınız acentenizde Arkman Ana makinesi ile aynı ağda olmalıdır ve ana makineye erişim izinleri I.T. sorumlunuz tarafından düzenlenmiş olmalıdır.

Arkman Customer Finder:

SABRE ekranınızda sağ taraftaki HELPER APPS altından ARKMAN CUSTOMER FINDER seçin.



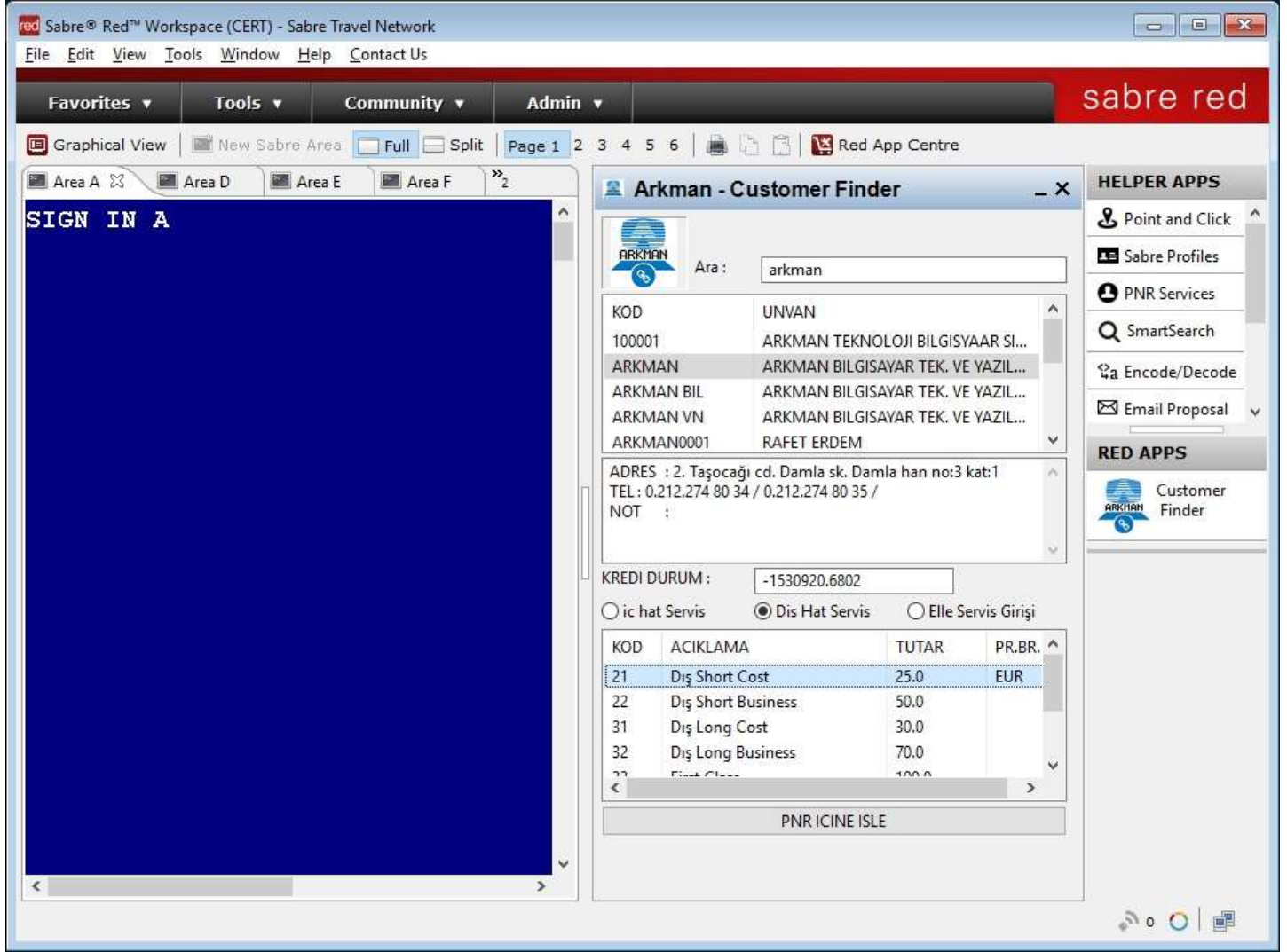
Redapp çalıştıktan sonra karşınıza LOGIN ekranı gelecektir. Burada Arkman Cari Hesap 9.xx içinden tanımlı olan kullanıcı kodu, şifrenizi girin ve şirket seçiminizi yapın.



Kullanıcı bilgilerinizi girdikten sonra TAMAM tuşuna bastığınızda Redapp açılacaktır. Eğer kullanıcı bilgileriniz hatalı olursa uyarı gelecek ve Redapp açılmayacaktır. Login ekranını kapattığınızda da program kapatılacaktır. Kullanıcı bilgileri kontrolü sizlerin güvenliği içindir. Her kullanıcıyı kendi bilgileri ile tanımlayınız.

Arkman Customer Finder açıldıktan sonra karşınıza arama ekranı gelecektir. Bu ekranda ARA kutucuğuna bilgileri yazdıkça karşınıza maksimum 10 adet olacak şekilde müşterileriniz listelenmeye başlayacaktır. Müşterinizin bilgilerini yazdıkça liste küçülerek doğru müşteri seçiminizi kolaylaştıracaktır.

Aramanızı **CARİ KOD, UNVAN, VERGİ NUMARASI, TC KİMLİK NUMARASI** bilgilerinden her hangi birisi ile yapabilirsiniz.



Doğru müşterinizi bulduktan sonra, biletleme yapacağınız uçuşun iç hat ya da dış hat olmasına göre, PNR içerisinde iken ANLAŞMALI SERVİS ÜCRETİ bilgisini seçebilirsiniz.

Dilerseniz ELLE SERVİS GİRİŞİ işaretleyerek seçmek değil, satış anındaki müşterinize uyguladığınız servis bedelini dilerseniz TL dilerseniz döviz olarak girebilirsiniz. Dövizli girişlerde içinde bulunduğunuz günün kurundan sistem size TL karşılıklarını da gösterecektir.

NOT :

KREDİ DURUM : -1530920.6802

İc Hat Servis Dis Hat Servis Elle Servis Girişi

Servis Ücreti : 16

Servis Para Birimi : EUR - 3.9067

Servis TL Karşılığı : 62.51

PNR İÇİNE İŞLE

Ayrıca seçmiş olduğunuz müşterinizin KREDİ DURUM bilgisi ile ne kadar kredi limiti kaldığını ya da (-) tutar kadar borcu olduğunu anında görebilirsiniz.

Müşterinizi seçip, kredi limitinizi kontrol edip, servis bedelinizi seçtikten sonra PNR İÇİNE İŞLE tuşuna basıp, seçilmiş tüm bilgileri PNR içine anında işleyebilirsiniz.

TKT/TIME LIMIT

1. TAW/

PHONES

1. SABRE ARKMAN TESTT

RECEIVED FROM - DA

NL31.NL31*ADA 0712/16FEB17 CKQWF H

5. ARCK ARKMAN VN~*

5. ARSA 1~*

5. ARSN 1~*

5. ARSU 11 2.78~*

KREDİ DURUM : -250.0

İc Hat Servis Dis Hat Servis

KOD	ACIKLAMA
11	İç Low Cost
12	İç Eco Cost
13	İç Business
15	İç İade
19	İç rezervasyon Dağılımı

PNR İÇİNE İŞLE

ARCK (Cari Kod)

ARSA (Kullanıcı Bilgisi)

ARSN (Login sırasında seçilen şirket numarası)

ARSU (Servis Kodu ve Ücreti)

Bu bilgiler PNR içine dolduktan sonra PNR biletlenmelidir.

DİKKAT EĞER PNR DAHA ÖNCESİNDE BİLETLENİRSE, BU DURUMDA SEÇİLİ ALANLAR AKTARILAMAYACAKTIR. ÇÜNKÜ BİLGİLER OLMADAN BİR IUR DATA DAHA ÖNCESİNDE ARKMAN BİLET 9.XX İÇİNE AKTARILMIŞ OLACAKTIR.

Aktarımların doğru olması ve Redapp çalışması için Bilet Paketi Versiyon 9.1.81e ve Cari Hesap Paketi Versiyon 9.1.60e olmalıdır. Versiyonların eski olması halinde aktarım çalışmayacaktır.
